

CHAPA 1

SAÚDE CAIXA COM 70X30 E SEM TETO

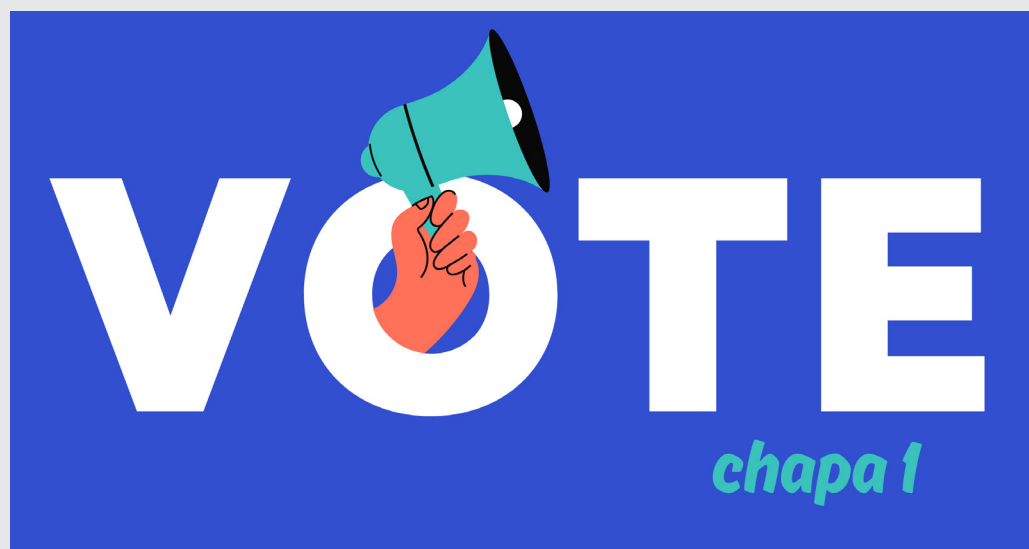
ELEIÇÃO DOS REPRESENTANTES DO CONSELHO DE USUÁRIOS DO SAÚDE CAIXA

PARA SALVAR O SAÚDE CAIXA: REVOGAÇÃO JÁ DO TETO DE 6,5 %

VOTE NA ÚNICA CHAPA QUE DEFENDEU O NÃO AO ACORDO!

Das quatro chapas que estão concorrendo às eleições para o Conselho de Usuários do Saúde Caixa, a Chapa 1 é a única que fez a campanha contra assinar o Acordo para o Saúde Caixa!

É uma chapa apoiada pelos Sindicatos dos Bancários do Maranhão, do Rio Grande do Norte e de Bauru, pelo Grupo Agora é para todos, pelas Oposições Bancárias de São Paulo, Rio de Janeiro, Belo Horizonte, Brasília e outras.



PARA ENTENDER A SITUAÇÃO DO SAÚDE CAIXA



Desde 2018 os Acordos assinados com a Caixa, prejudicam o

Plano de Saúde e, portanto, a categoria. Esses Acordos têm sido retrocessos para os trabalhadores.

• TETO DE 6,5% PARA A CAIXA

Esse teto é de interesse da Caixa, o custo do Saúde Caixa tem aumentado muito devido a essa forma de custeio,

quando era 70x30 nós pagávamos bem menos e o Plano tinha superávit.

• ISONOMIA PARA OS PÓS 2018

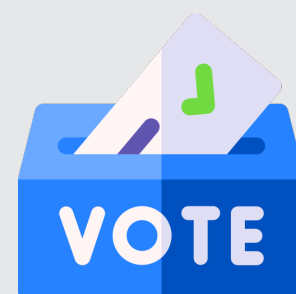
Por causa do Acordo assinado, os trabalhadores que estão ingressando na Caixa, depois de 2018, não terão direito ao Saúde Caixa após a aposentadoria. Já são mais de 13 mil trabalhadores nessa condição.

• CONTRIBUIÇÕES EXTRAORDINÁRIAS

Por conta do teto e da limitação da contribuição da Caixa, o que passar dos 6,5% da folha de pagamento, fica para os trabalhadores pagarem. Daí as contribuições extraordinárias – 13º e agora sobre os valores que os empregados ganham nas ações judiciais.

Entidades ou pessoas

que tentam entrar com ações na justiça para manter as condições originais de custeio (70x30) não estão conseguindo obter sucesso por causa dos Acordos assinados.

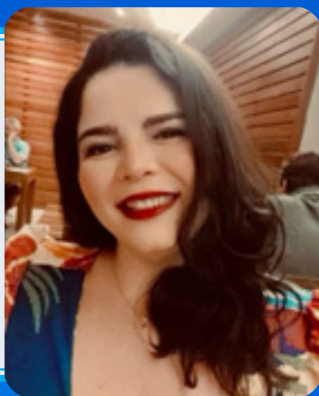


CONHEÇA A CHAPA 1: SAÚDE CAIXA COM 70X30 E SEM TETO

EFETIVOS

**TARCIANA MADALENA
WASHINGTON VASCONCELOS**
LOTAÇÃO 7758 CEOPE/RE

**DEFENDE SAÚDE CAIXA NA
APOSENTADORIA PARA
OS PÓS 2018**



**FRANCISCO DAS CHAGAS
SOUSA**
LOTAÇÃO 1119 -AÇAILÂNDIA/MA

**DEFENDE O FIM DO TETO
PARA A CAIXA E VOLTA DO
70X30**



**SILVANA GALVÃO DE
OLIVEIRA**
LOTAÇÃO AG BACABAL/MA

**DEFENDE O FIM DAS
CONTRIBUIÇÕES
EXTRAORDINÁRIAS**



**PLÍNIO JOSÉ PAVÃO DE
CARVALHO**
APOSENTADO DE SÃO PAULO

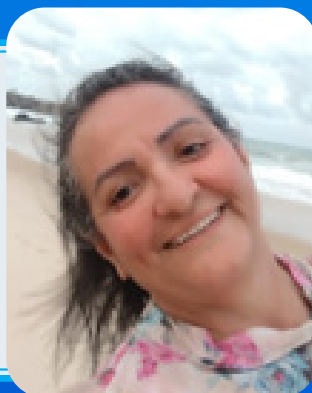
**DEFENDE A VOLTA DA CON-
TRIBUIÇÃO 70%CAIXA E
30%EMPREGADOS**



SUPLENTE

**ANTONIA MARIA ALTENIZIA
MOTA NEVES**
*APOSENTADA DO RIO GRANDE
DO NORTE*

**DEFENDEU CONTRA ASSINAR O
ACORDO DO SAÚDE CAIXA**



WARLEY AVILA COSTA
*LOTAÇÃO 0081 - AG TUPINAMBÁS
- BELO HORIZONTE/MG*

**DEFENDE UM MELHOR
ATENDIMENTO COM
AMPLIAÇÃO DOS CONVÊNIOS**



**BRUNO MENDES COELHO
TEIXEIRA**
*LOTAÇÃO 7019 - CEMOB
SÃO PAULO/SP*

**DEFENDE O FIM DAS
CONTRIBUIÇÕES SOBRE AÇÕES
JUDICIAIS GANHAS PELOS
EMPREGADOS**



**MYCHEL DOUGLAS
ALMEIDA SOUSA**
LOTAÇÃO GESCO - BRASÍLIA/DF

**DEFENDE A MOBILIZAÇÃO
PARA MELHORAR O ACORDO
SAÚDE CAIXA**



ELEIÇÕES DE 13 A 16 DE JANEIRO DE 2026

COMO SALVAR O SAÚDE CAIXA?

INFORMAÇÃO, DEBATES, ORGANIZAÇÃO E LUTA!

Estas são as medidas necessárias para defender o Saúde Caixa. Se o teto de 6,5% da folha de pagamento não for revogado e voltar os 70x30 – 70% para a Caixa e 30% para os empregados, o custo se elevará tanto que muitos sairão do Plano. E isso elevará ainda mais o custo, tornando-o inviável.

Infelizmente, as representações eleitas até hoje não se posicionam claramente contra esse teto e defendem assinar os Acordos que contêm ele.

Por isso, eleger representantes que vão se posicionar contra o teto e façam ampla campanha contra os Acordos com ele, será fundamental para a categoria se conscientizar e lutar contra.

A ÚNICA FORMA DE SALVAR O SAÚDE CAIXA É ACABANDO COM O TETO DE 6.5% E VOLTAR O 70X30!

METAS ABUSIVAS, ASSÉDIO POR PERDA DE FUNÇÃO E INSEGURANÇA COM O FECHAMENTO DE AGÊNCIAS

COM O ADOECIMENTO EM ALTA O SAÚDE CAIXA É FUNDAMENTAL

Você sabia que mais da metade dos empregados da Caixa sofre com problemas de saúde causados pelo trabalho? O ambiente de trabalho na Caixa está causando uma epidemia de transtornos à saúde dos empregados. Dados revelam que grande parte já toma remédio regularmente pela sobrecarga de trabalho, pressão por resultados e cobrança excessiva, tornando um ambiente tóxico e de desequilíbrio entre vida-trabalho causando ansiedade e depressão. Muitos sequer abrem o CAT, que aumentaria bastante a responsabilidade da Caixa e exporia melhor a situação ruim de trabalho que vivemos. Mas, ao não abrir CAT o custo do tratamento é pago pelo próprio trabalhador, através das cobranças do Saúde Caixa. **Agora, imagina se não houvesse o Plano de saúde, como ficariam esses trabalhadores?**

Também na aposentadoria – hoje metade da categoria é de aposentados, o Saúde Caixa traz uma segurança com os convênios, pois o custo de mercado é exorbitante, fora do alcance da categoria, e o SUS não consegue realizar um atendimento adequado.





COMO SURTIU O TETO DE 6,5%

O custeio do Plano era baseado na fórmula 70x30. Os empregados pagavam 30% dos custos gerais do Plano e a Caixa 70%.

Com esse método de custeio, além de não ficar tão caro, o Saúde Caixa acumulava superávit todo ano.

No governo Temer, em 2018, apareceu uma Resolução da CGPAR orientando as estatais a não gastarem mais que 8% da folha de pagamento, com os planos de saúde de seus funcionários. A Caixa logo mudou seu estatuto e adotou o teto de 6,5%. Pior, os sindicatos orientados pela Contraf/CUT e Fenae, defenderam colocar esse teto no Acordo Coletivo.

Hoje, aquela Resolução CGPAR já caiu, e existe outra em vigor, com orientação para as estatais colocarem o limite do 70x30! Mas, na Caixa isso não foi revertido! Pior, as entidades sindicais continuam a defender a assinatura dos Acordos com o teto de 6,5%.

POR ISSO TEMOS QUE ELEGER REPRESENTANTES QUE SE POSICIONAM PELO FIM DO TETO E FAÇAM UMA AMPLA CAMPANHA PELA REVOGAÇÃO DESSA CLÁUSULA NO NOSSO ACORDO DE TRABALHO!

PARA QUE SERVE O CONSELHEIRO DO SAÚDE CAIXA



Muitos empregados nem sequer sabem o que é um Conselheiro eleito para representar os trabalhadores no Saúde Caixa. Isso porque o movimento sindical não faz uso dos representantes eleitos e os próprios Conselheiros também ficam em silêncio.

Eleger um representante dos empregados é importante para ter alguém que acompanhe de perto o funcionamento e problemas do Plano de Saúde, divulgando a toda a categoria o que realmente está acontecendo.

Infelizmente, os atuais Conselheiros se reúnem com a Caixa e não divulgam nada! Fazem um pacto de silêncio com a Caixa e dizem que as informações apresentadas na reunião são sigilosas!

Oras, os empregados pagam (muito caro) pelo Plano de Saúde e não têm direito as informações sobre ele?

NÓS NÃO CONCORDAMOS COM ISSO E NOSSO COMPROMISSO É DIVULGAR TUDO O QUE DEBATERMOS NAS REUNIÕES COM A CAIXA!

VOTE CHAPA 1 - ELEIÇÕES DE 13 A 16 DE JANEIRO DE 2026